

IMPORTANT:
PLEASE ENSURE TO PRINT INSTRUCTION SHEET ON REGULAR
PAPER 27,9 cm x 21,5 cm IN BLACK INK

Please put the manual
inside the color box.



CERRADURA DE SOBREPONER

Jimmy-Proof deadbolt

Para modelos
CS-60D, CS-60I,
CS-65D y CS-65I
Para puertas de metal o madera

Instructivo de instalación



Herramientas necesarias para una fácil instalación

- Broca 6,5 mm (1/4") o sierra rotativa 2,5 mm (3/32")	
- Taladro - Sierra rotativa 32 mm (1-1/4")	
- Desarmadores	
- Pinzas	
- Formón	
- Lápiz o punzón	

Para mejores resultados utilice sierras cortacircuitos bimetálicas marca TRUPER®

Marcado y preparación de la puerta

Fijación del cilindro exterior

NOTA

- La placa trasera de la cerradura y contra, solo se deben utilizar para ser soldadas en puertas metálicas, por lo que no es necesario hacer los barrenos B y C que se muestran en la plantilla de montaje.

1 Marcado de perforaciones

- Coloque la plantilla a una altura de 90 cm a 1 m con respecto al piso.
- Marque con un punzón o lápiz los centros A, B, C y D.



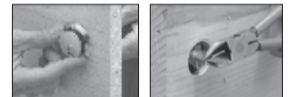
2 Perforado

- Efectúe las perforaciones a los diámetros recomendados en la plantilla B y C con 2 cm aproximadamente de profundidad.
- Efectuar los barrenos A ó D estos son pasados de lado a lado de la puerta.



3 Montaje del cilindro

- Coloque cualquiera de los dos chapetones.
- Introduzca el cilindro por el exterior de la puerta a través del barreno, verifique que la espiga sobresalga de 5 mm a 8 mm de la puerta, si sobresale más recórtela a estas dimensiones.



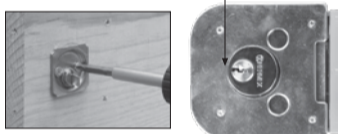
Advertencia

- Se recomienda utilizar únicamente los componentes incluidos. No realice sustituciones.
- Para uso en puertas de 35 mm a 60 mm de espesor.

Montaje de la cerradura

4 Montaje de la cerradura

- Coloque por el interior cualquiera de las dos placas de sujeción, haga pasar los tornillos por los orificios de la placa y apriete firmemente.
- Estos tornillos deberán ser recortados según demande el espesor de la puerta.
- Observe la cerradura por la parte trasera y coloque la ranura en posición vertical. Introduzca la espiga del cilindro en la ranura de la cerradura.



Ranura

Fijación de la cerradura

5 Cerradura y contra

- Verifique que la cerradura esté completamente en posición horizontal y proceda a su fijación con las pijas de 38 mm (1-1/2") y 25 mm (1") en los respectivos orificios.
- Coloque la contra en el marco de la puerta, exactamente enfrente de la cerradura.
- Marque con punzón o lápiz los barrenos de la contra y efectúe las perforaciones.
- Proceda a su fijación con pijas en los orificios respectivos.

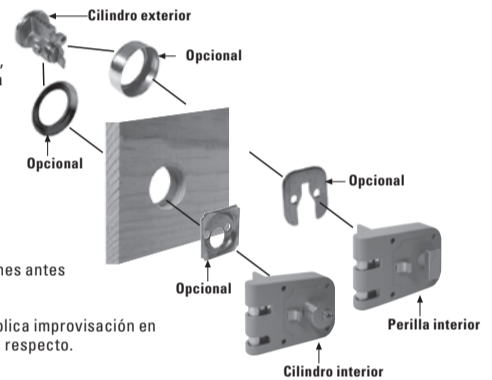


Diagrama de instalación

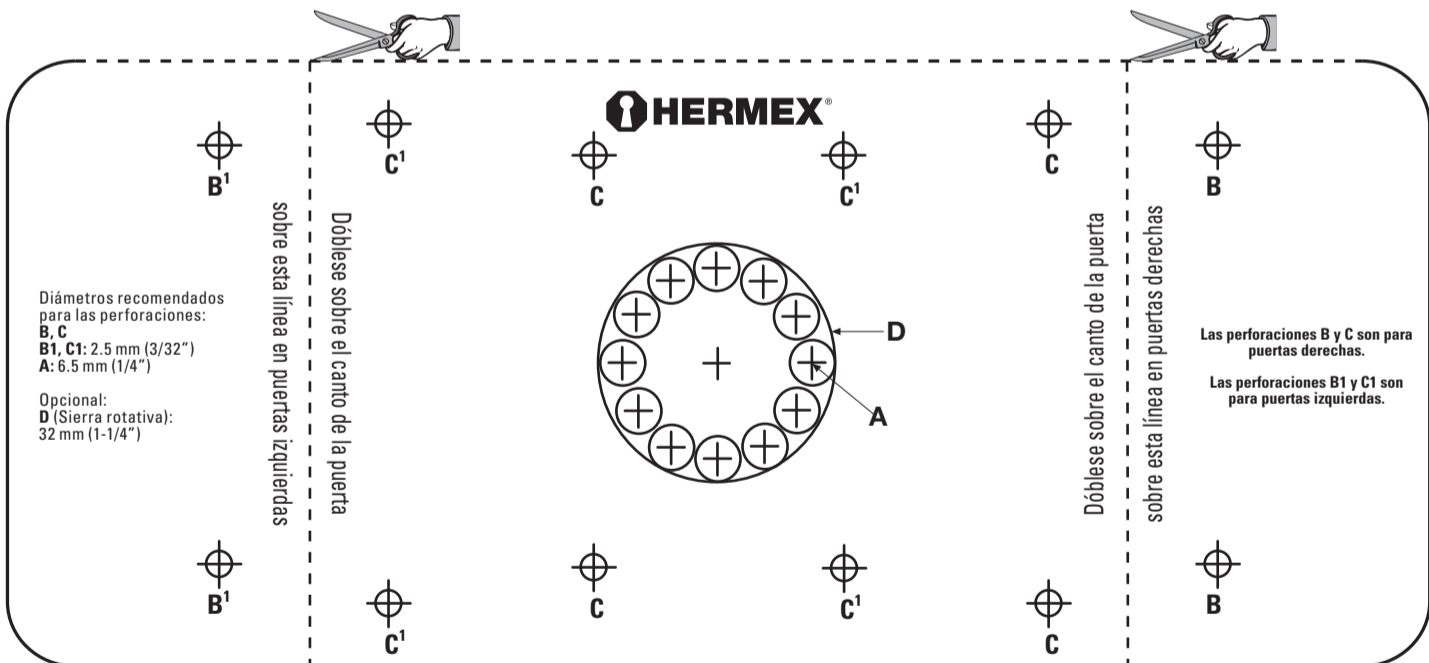
Mantenimiento

- Evite el uso de solventes, gasolinas, detergentes y otras sustancias para limpieza, limpie únicamente con un paño húmedo para no dañar la apariencia de la cerradura.

- Lea cuidadosamente las instrucciones antes de instalar.
- La facilidad de su instalación no implica improvisación en herramientas o en conocimientos al respecto.



Plantilla de montaje



Importado por **Truper, S.A. de C.V.** Parque Industrial 1, Parque Industrial Jilotepec, Jilotepec, Edo. de Méx. C.P. 54257
Made in/Hecho en China, Tel.: 76 1782 9100. www.truper.com
01-2023

TECHNICAL DATA

Packaging:

Dimensions: 21,5 x 27,9 cm

C M Y K

INKS & die cuts

CUT-LINE
(Do not print)

IMAGES / LINKS

ARTWORK SET
Confidential Information
TRUPER®

SOFTWARE: Illustrator CC
MAC & PC Platform compatible